

БАРОТЕРМОГИГРОГРАФ ЭЛЕКТРОННЫЙ «БТГЭ»

Массогабаритные характеристики

Наименование параметра	Значение	
	БТЭ	Зарядное устройство
Масса, кг, не более	2	0,4
Габариты, мм, не более		
длина	350	143
ширина	140	74
высота	60	36



Метрологические характеристики

Наименование измеряемого параметра	Диапазон измерений	Пределы допускаемой погрешности
Давление воздуха, гПа	от 600 до 1100	± 0,5
Температура воздуха, °С	от минус 52 до плюс 60	± 0,3 при температуре от минус 52 до плюс 20
		± 0,7 при температуре от плюс 20 до плюс 60
Относительная влажность воздуха, %	от 0 до 100	± 3 в диапазоне 0...90 ± 5 в диапазоне 90...100

Технические характеристики

Наименование характеристики	Значение
Напряжение основного питания, В	от 110 до 230
Частота основного питания, Гц	50/60
Стандарт питания PoE	IEEE 802.3at
Время автономной работы, суток, не менее	7
Потребляемая мощность, Вт, не более	5
Диагональ экрана основного информационного табло, см	20
Диагональ экрана дополнительного информационного табло, см	5



БАРОТЕРМОГИГРОГРАФ ЭЛЕКТРОННЫЙ «БТЭ» обеспечивает:

- измерение, регистрацию и отображение метеорологических параметров: атмосферное давление, температура окружающей среды и влажность воздуха;
- построение и отображение на информационном табло графиков изменения тенденции метеорологических параметров (атмосферное давление, температура окружающей среды и влажность воздуха) в цифровом (графическом) виде за период от одного часа до семи дней, их хранение на запоминающем устройстве за период не менее 60 суток;
- вывод данных с возможностью дальнейшего построения графиков изменения тенденции метеорологических параметров (атмосферное давление, температура окружающей среды и влажность воздуха) на USB-накопитель в формате .CSV, что позволяет открывать полученные данные в различных редакторах таблиц (Excel).

Наличие Web-интерфейса позволяет подключить прибор к локальной сети и получать данные в формате JSON либо в виде HTML страниц. Также доступно управление прибором и его параметрами через Web-интерфейс

Возможность настройки пороговых значений параметров атмосферного давления, температуры окружающей среды и влажности воздуха для формирования звукового сигнала тревоги в случае выхода значений за установленный порог

Автономная работа (при отсутствии питания от сети) в течении 7 суток возможна благодаря режиму энергосбережения, в котором отключен основной экран, а метеорологические параметры отображаются на дополнительном экране

Конструкция баротермогигрографа электронного «БТЭ» прочна и устойчива к внешним воздействующим факторам для исполнения 2.1.3 и 2.2.2 – по таблице 3 ГОСТ РВ 20.39.304-98

Web-страничка

← → ↻ Не защищено | 192.168.1.22

Gmail YouTube Карты 183 · Входилище... en.STM32F7_Periph...

БАРОТЕРМОГИГРОГРАФ

1 главная страница

2 руководство пользователя

3 настройки

текущие значения

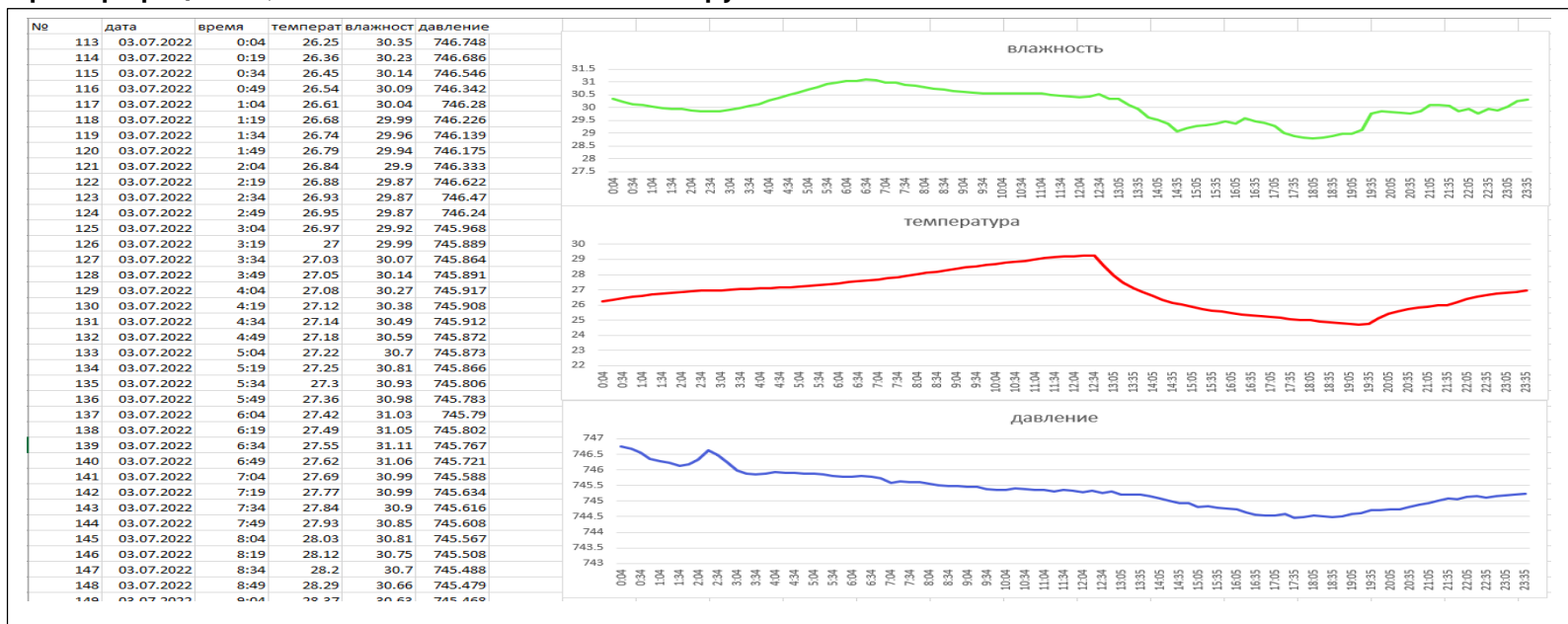
наименование параметра	текущие значения	единицы измерения
температура	25.6	°C
влажность	36.8	%
давление	740.4	мм.рт.ст
уровень заряда батареи	100	%

автообновление данных:

серийный номер: 921D.

© ОКБ Бурстройпроект, www.burstroy.ru

Пример графиков, выполненных в Excel по выгруженным данным из БТГЭ



Пороговые значения

Оповещение о превышении пороговых значений

